

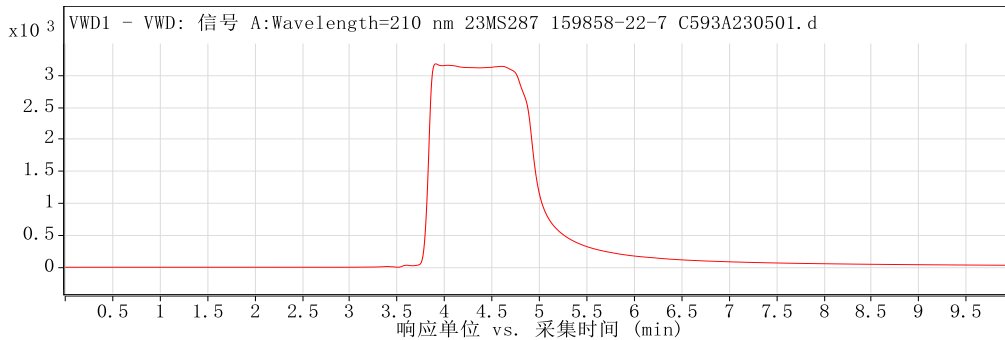
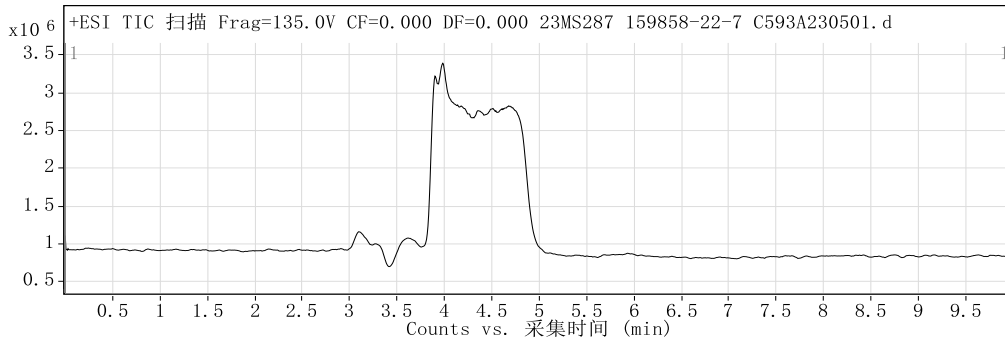
# 定性分析报告

数据文件名称 23MS287 159858-22-7 C593A230501.d 样品名称 23MS287 159858-22-7 C593A230501  
样品类型 Calibration 位置 Vial 26  
仪器名称 Instrument 1 用户名 DESKTOP-4G0NUSO\mouxin  
采集方法 通用方法(D泵).m 采集时间 2023/9/19 21:31:12  
IRM 校正状态 Not Applicable DA 方法 Default.m

设备类型 TandemQuadrupole Sample Group  
Info. Stream Name LC 1  
Acquisition SW 6400 Series Triple  
Version Quadrupole 10.0 (142)

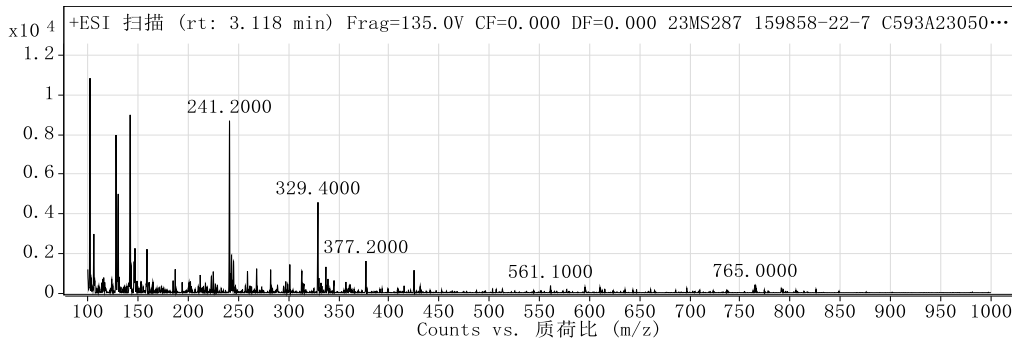
## 用户色谱图

裂解电压 135 碰撞能量 0 电离模式 ESI



## 用户质谱图

裂解电压 135 碰撞能量 0 电离模式 ESI



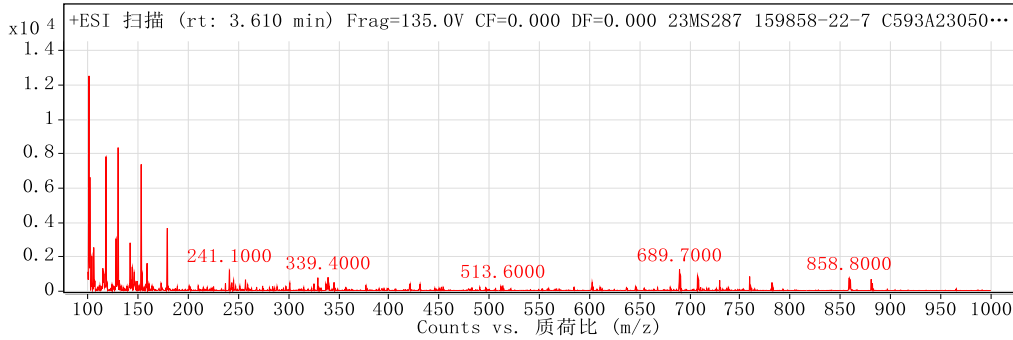
### 峰列表

m/z	z	丰度
102.2	1	10836.36
106		2996.98
128.1		7976.52
130.3		5012.52
142.2	1	8989.42
147		2278.06

# 定性分析报告

159		2233.22
241.2		8691.82
243.3		1925.2
329.4		4590.74

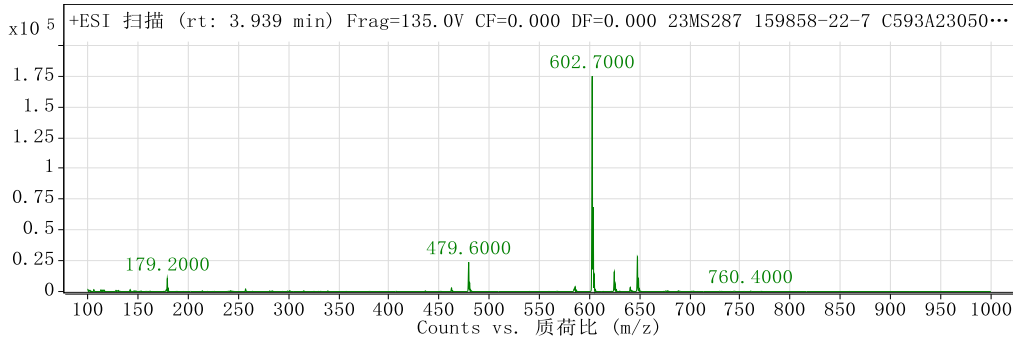
裂解电压 135      碰撞能量 0      电离模式 ESI



## 峰列表

m/z	丰度
101.2	12536.04
102.1	6636.88
104.1	2038.88
105.9	2548.8
118.2	7831.7
128.2	3059.04
130.2	8362.8
142.2	2820.5
153.2	7385.48
179.2	3671.86

裂解电压 135      碰撞能量 0      电离模式 ESI

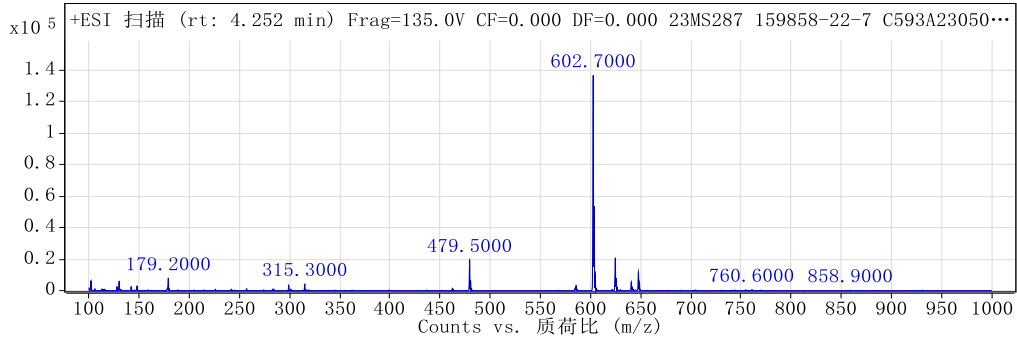


## 峰列表

m/z	z	丰度
179.2	1	10580.52
479.6		23833.8
480.5	1	7134.56
602.7	1	174944.97
603.7	1	68673.66
604.6		14372.18
624.7	1	16052.2
625.7	1	6142.14
647.7	1	28222.96
648.7	1	10505.24

裂解电压 135      碰撞能量 0      电离模式 ESI

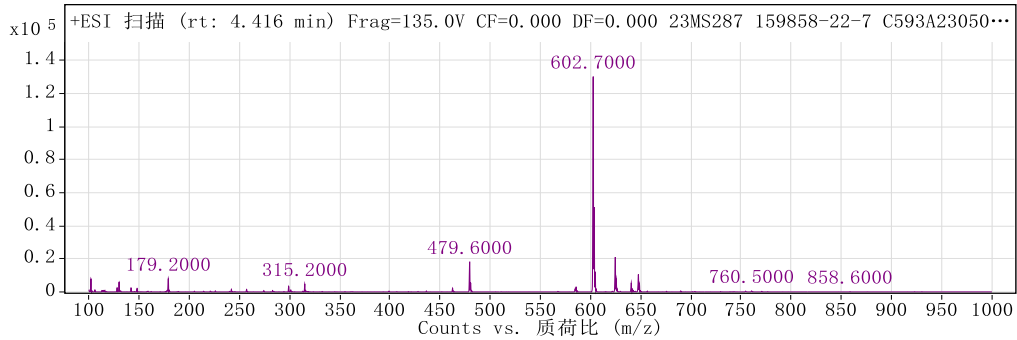
# 定性分析报告



峰列表

m/z	z	丰度
102.2		6274.44
179.2		7882.34
479.5	1	19492.02
480.5	1	6002.22
602.7	1	136875.3
603.7	1	53633.7
604.7	1	10853.28
624.7	1	20896.12
625.7	1	7865.5
647.7		11889.28

裂解电压 135      碰撞能量 0      电离模式 ESI

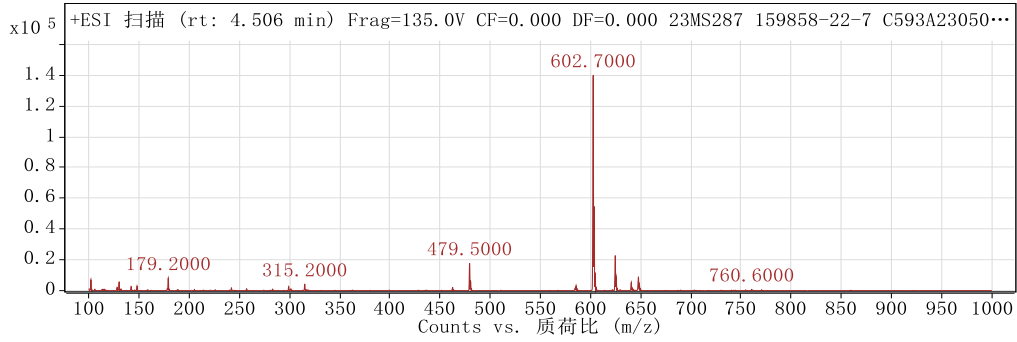


峰列表

m/z	z	丰度
102.1		7978.18
130.2		5975.82
179.2		8006.16
479.6		18153.6
602.7	1	130377.35
603.7	1	51312.36
604.7	1	12219.22
624.7		21100.7
625.6		7988.24
647.7	1	10580.64

裂解电压 135      碰撞能量 0      电离模式 ESI

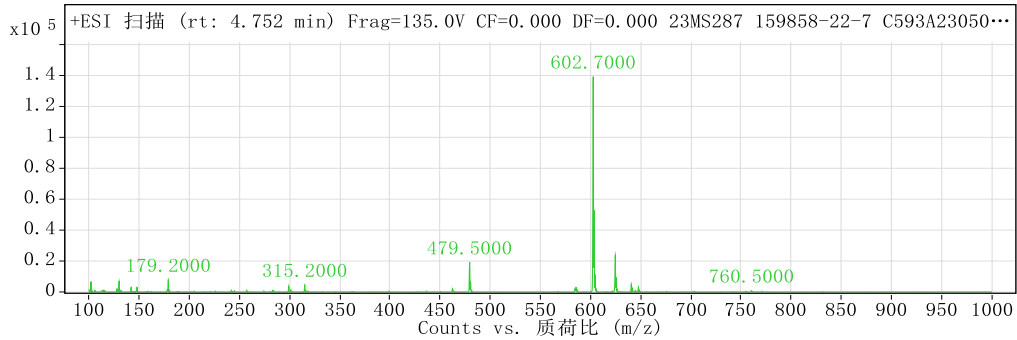
# 定性分析报告



峰列表

m/z	z	丰度
102.1		7109.46
179.2	1	8134.08
479.5	1	17826.6
480.5	1	5870.54
602.7	1	139932.55
603.7	1	54636.66
604.7	1	11654.3
624.7	1	22778.82
625.7	1	8534.76
647.7	1	8641.28

裂解电压 135      碰撞能量 0      电离模式 ESI



峰列表

m/z	z	丰度
102.2		6618.12
130.2	1	6952.26
179.2		7875.26
479.5	1	19140.66
480.5	1	5624.94
602.7	1	139246.11
603.7	1	52684.13
604.6		10874.78
624.7		23783.74
625.6	1	9359.2

--- 报告结束 ---